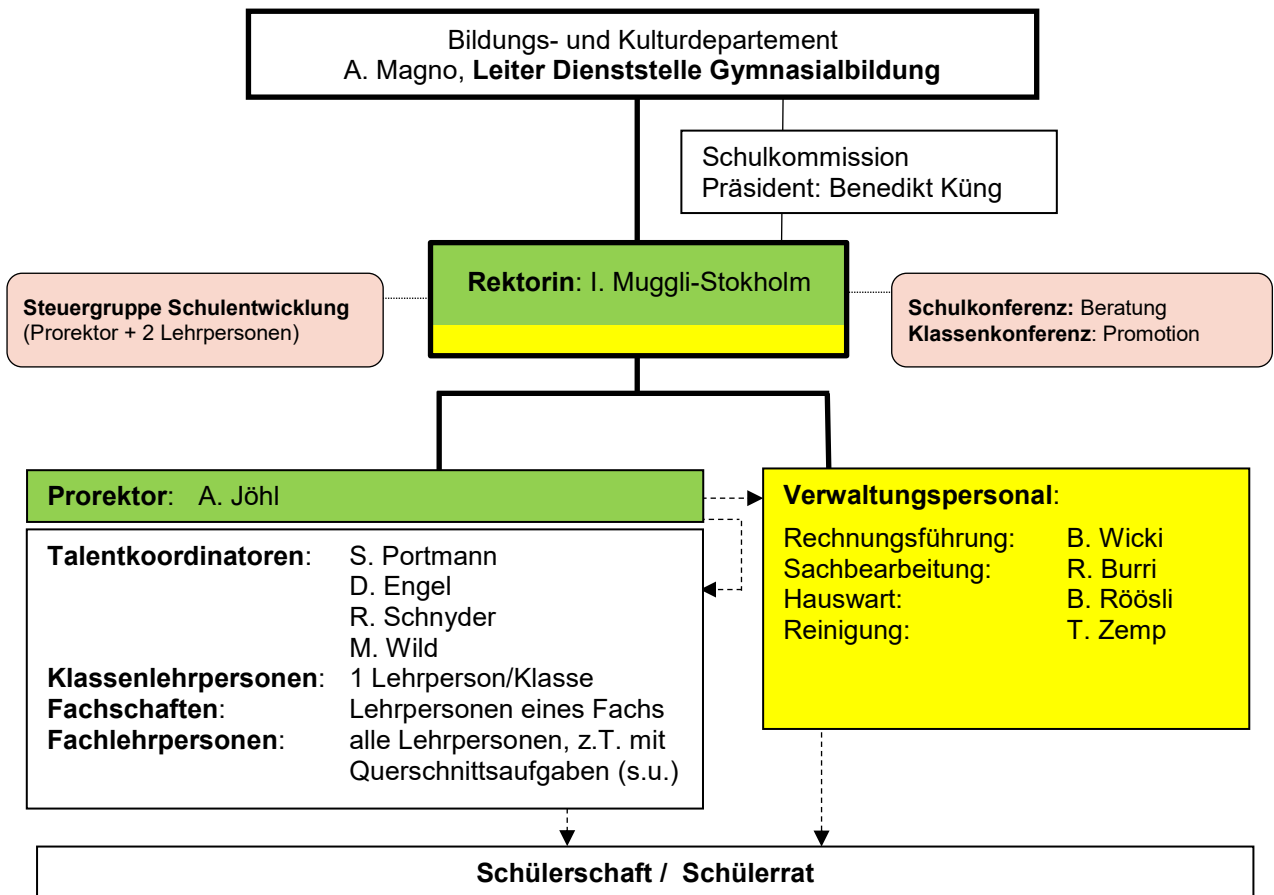


Organigramm ab Schuljahr 2020/21



Legende:

- Direktunterstellung gemäss Luzerner Personalrecht
- Gemäss Gymnasialgesetz und -verordnung
- - - - ->** Weisungsbefugnis
- Schulleitung: Rektor/Prorektor (Aufgabentrennung gemäss besonderer Regelung)
- Beratende Organe: Steuergruppe, Schul- und Klassenkonferenz

Ergänzende Erläuterungen

<u>Besondere Funktionen von Lehrpersonen</u>	<u>Wichtigste Partnerorganisationen:</u>
<p>Steuergruppe:</p> <ul style="list-style-type: none"> • Beratungsorgan der Schulleitung für Schulentwicklungs- und -organisationsfragen (QSE, Weiterbildung) <p>Talentkoordinatoren:</p> <ul style="list-style-type: none"> • bedürfnisorientierte Vertretung in der Schulleitung • Bindeglied: Talente ↔ Schulleitung • Bindeglied: Verbände ↔ Schulleitung • Vertretung der Schule nach aussen bei themenbezogenen Veranstaltungen <p>Klassenlehrpersonen:</p> <ul style="list-style-type: none"> • Klassenkonferenzen (Promotion) • Betreuung der Klassen gemäss Aufgabenkatalog <p>Fachschaften:</p> <ul style="list-style-type: none"> • Fachschaftsarbeit gemäss Pflichtenheft • Vertretung in den kant. Fachschaften <p>Fachlehrpersonen (Querschnittsaufgaben im SJ 20xx/yy)</p> <ul style="list-style-type: none"> • Arbeitsgruppen • Sonderbeauftragte mit Mandaten der Schulleitung 	<ul style="list-style-type: none"> • Volksschulen (Sekundarschulen) • Weiterbildungsinstitutionen • Verein Schneesport-Stützpunkt Schüpfheim (Zusatzangebot Gymnasium Plus) • Swiss Ski • Hochschule Luzern – Musik (Zusatzangebot Gymnasium Plus) • Verein „Musical Plus“ • UNESCO (UNESCO-assozierte Schule) • UNESCO Biosphäre Entlebuch (UBE) • Lieferanten Lehrmittel, didaktische Mittel • Berufsbildungszentrum Natur und Ernährung, Schüpfheim (BBZN)